

RPU

ø 0.6 ~ ø 3.0 mm

RAU

ø 2.0 ~ ø 2.4 mm

ROUTERS

2 flute ULF coated routers with excellent self-lubricating performances for aluminium and non-ferrous metals achieving a smooth and burr free surface. RPU series are used when routing boards with a thickness up to 1.6 mm whereas the RAU series (with drill point) are used when routing thicker boards or when a large amount of holes need to be drilled.

FRÄSER

2-schneidige ULF-beschichtete Fräser mit ausgezeichneten selbst schmierenden Leistungen für Aluminium und eisenfreien Metallen zur Erhaltung einer glatten und gratfreien Oberfläche. RPU-Serien kommen beim Fräsen von Leiterplatten bis zu 1.6 mm Dicke zur Anwendung; RAU-Serien (mit Bohrspitze) hingegen werden für das Fräsen von dickeren Leiterplatten oder zur Bohrung einer grossen Anzahl Löcher eingesetzt.

FRAISES

Fraises à double hélice avec revêtement ULF dotées d'excellentes performances autolubrifiantes pour l'aluminium et les métaux non-ferreux afin d'obtenir une surface lisse et sans bavures. Les séries RPU sont utilisées pour fraiser des circuits allant jusqu'à une épaisseur de 1.6 mm tandis que les séries RAU (avec la tête en "pointe de foret") sont utilisées pour fraiser des circuits d'une épaisseur supérieur ou lorsqu'un grand nombre de trous doivent être effectué.

FRESE

Frese doppia elica rivestite ULF con eccellenti doti di autolubrificazione per alluminio a metalli non ferrosi per ottenere una superficie liscia e senza bava. Le serie RPU viene utilizzata quando si lavorano pannelli con spessori fino a 1.6 mm, le serie RAU (con testa "Drill Point") è invece utilizzata quando si lavorano pannelli spessi o quando devono essere eseguiti un grande numero di fori.

FRESAS

Fresas de doble hélice con recubrimiento ULF dotadas de excelentes propiedades de auto lubricación para el fresado del aluminio y metales no ferrosos permitiendo así conseguir una superficie lisa y sin rebabas. Las series RPU se utilizan para el fresado de circuitos hasta un espesor de 1.6 mm, mientras que las series RAU (con la cabeza en "punta de broca") se utilizan para el fresado de circuitos de un mayor espesor o cuando un gran número de agujeros deben de ser taladrados.

new RPU/RAU Series

ALUMINIUM ROUTING PERFORMANCE OF ULF COATED ROUTER

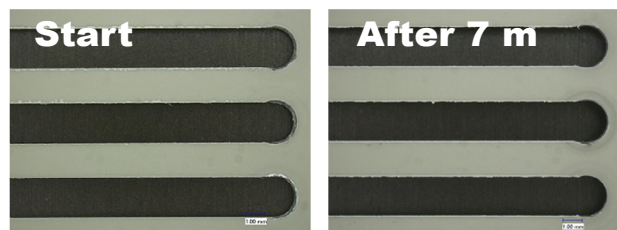
Routing Conditions

RPU Ø 2.0 X 8 MM

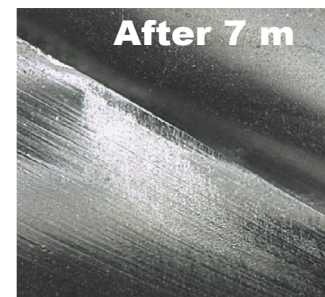
Work material: aluminium (A5052) + insulating layer 0.08 mm, 1 x 1.08 mm N: 30'000 rpm - F: 0.5 m/min

ULF coated

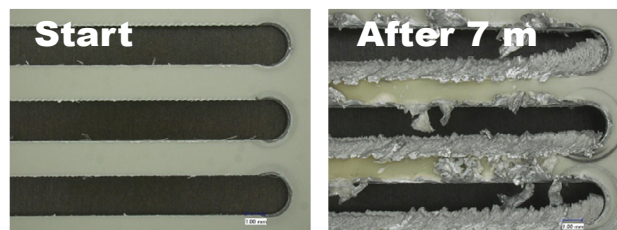
LESS BURRS & HIGH SPEED MACHINING



CUTTING EDGE



Conventional non coated



2 FLUTE "ULF" COATED ROUTERS FOR NON FERROUS METALS

Ø mm	L mm	Router type			Label description	Applications		
		FT point	EM point	DP point		Aluminium (Al) ≤ 1.6 mm thick	Aluminium (Al) ≥ 1.6 mm thick	Copper (Cu)
0.6	3.0	RPU	RPU EM		RPU20 / RPU EM			
1.2	6.5	RPU			RPU20			
1.5	6.5	RPU			RPU20 F987			
			RPU EM		RPU20 EM			
1.6	6.0		RPU EM		RPU20 EM			
	6.5	RPU			RPU20			
2.0	8.0	RPU			RPU20			
				RAU	RAU			
	9.0		RPU EM		RPU20 EM			
2.1	8.0	RPU			RPU20			
2.4	8.0	RPU			RPU20			
				RAU	RAU			
3.0	9.5	RPU			RPU20			
	12.0		RPU EM		RPU20 EM			